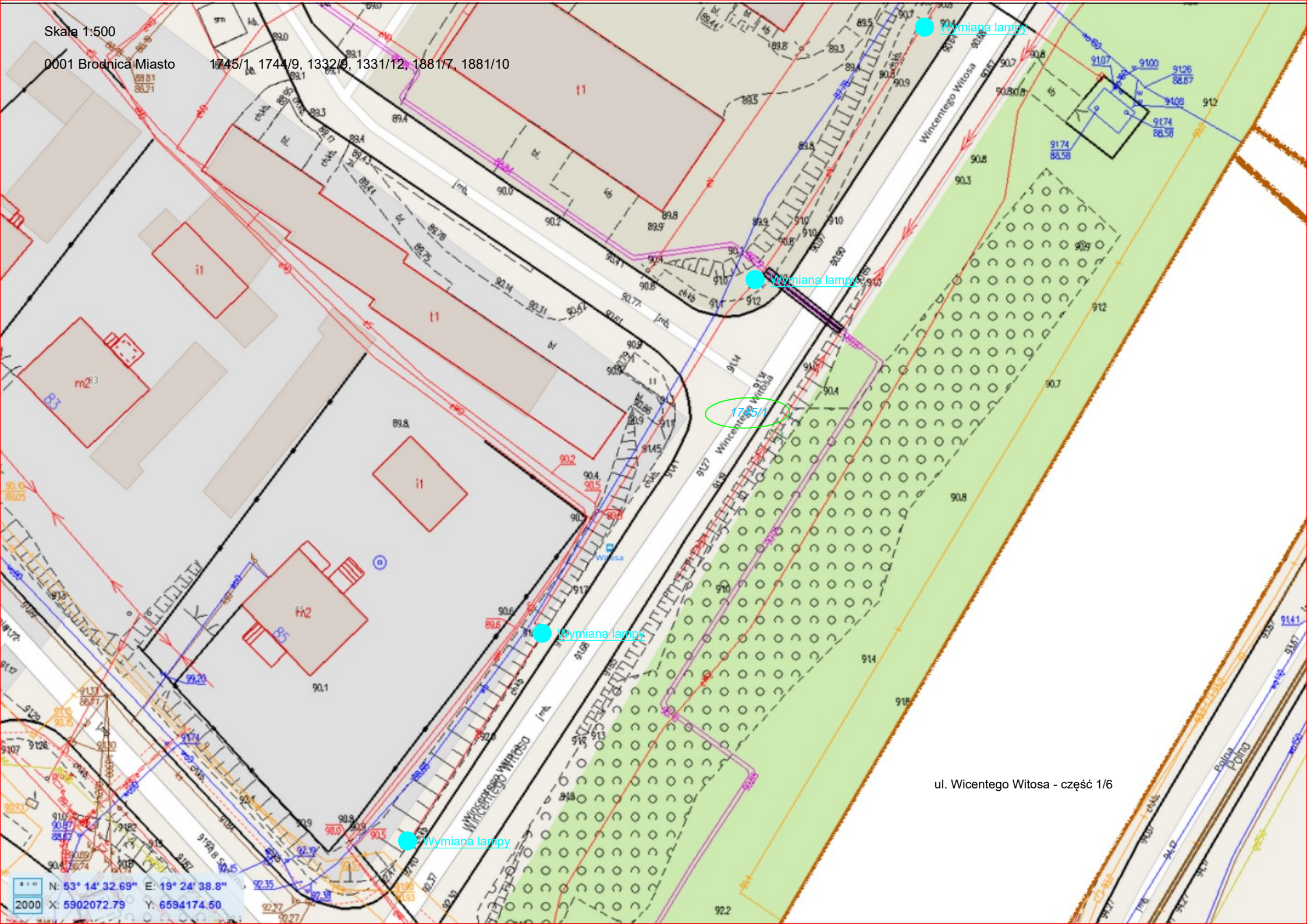


Skala 1:500

0001 Brodnica Miasto

1745/1, 1744/9, 1332/8, 1331/12, 1881/7, 1881/10



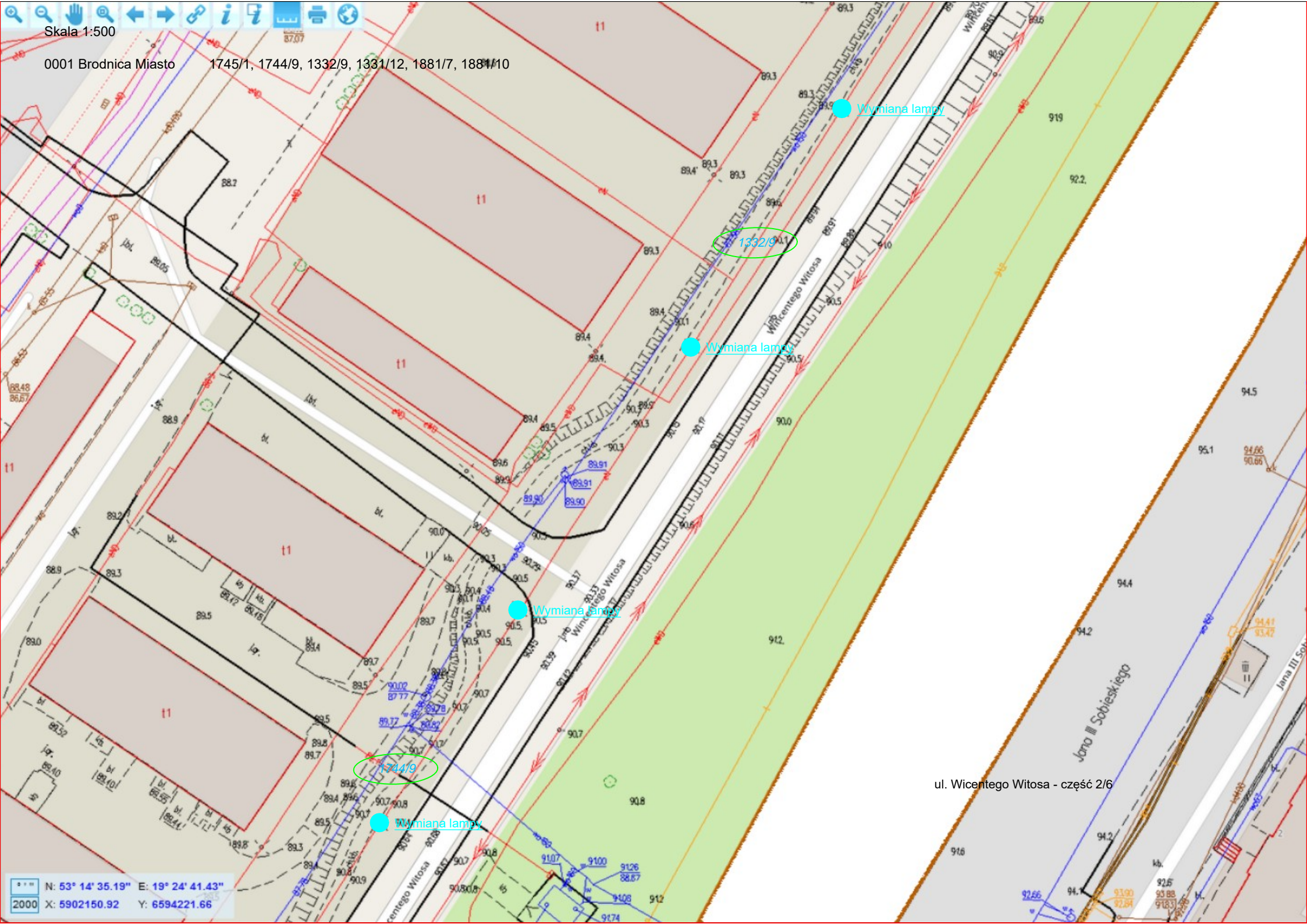
ul. Wicentego Witosa - część 1/6



Skala 1:500

0001 Brodnica Miasto

1745/1, 1744/9, 1332/9, 1331/12, 1881/7, 1881/10



Wymiana lampy

1332/9

Wymiana lampy

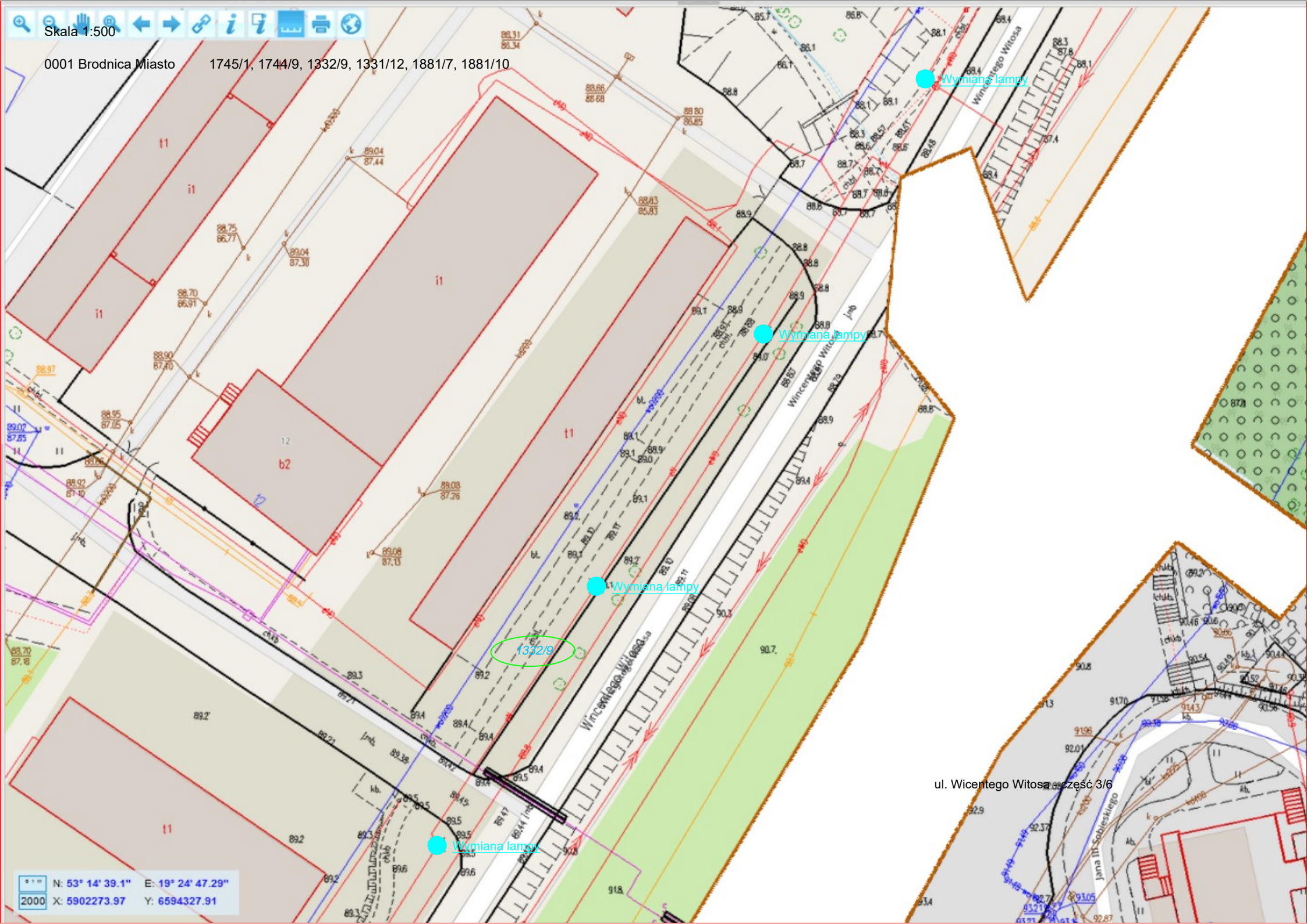
Wymiana lampy

1744/9

Wymiana lampy

ul. Wicentego Witosa - część 2/6

N: 53° 14' 35.19" E: 19° 24' 41.43"
2000 X: 5902150.92 Y: 6594221.66



ul. Włodzisławskiego część 3/6

Skala 1:500

0001 Brodnica Miasto

1745/1, 1744/9, 1332/9, 1331/12, 1881/7, 1881/10

1-1331/17

Wymiana lampy

1-1331/11

1-1331/13

1-1331/12

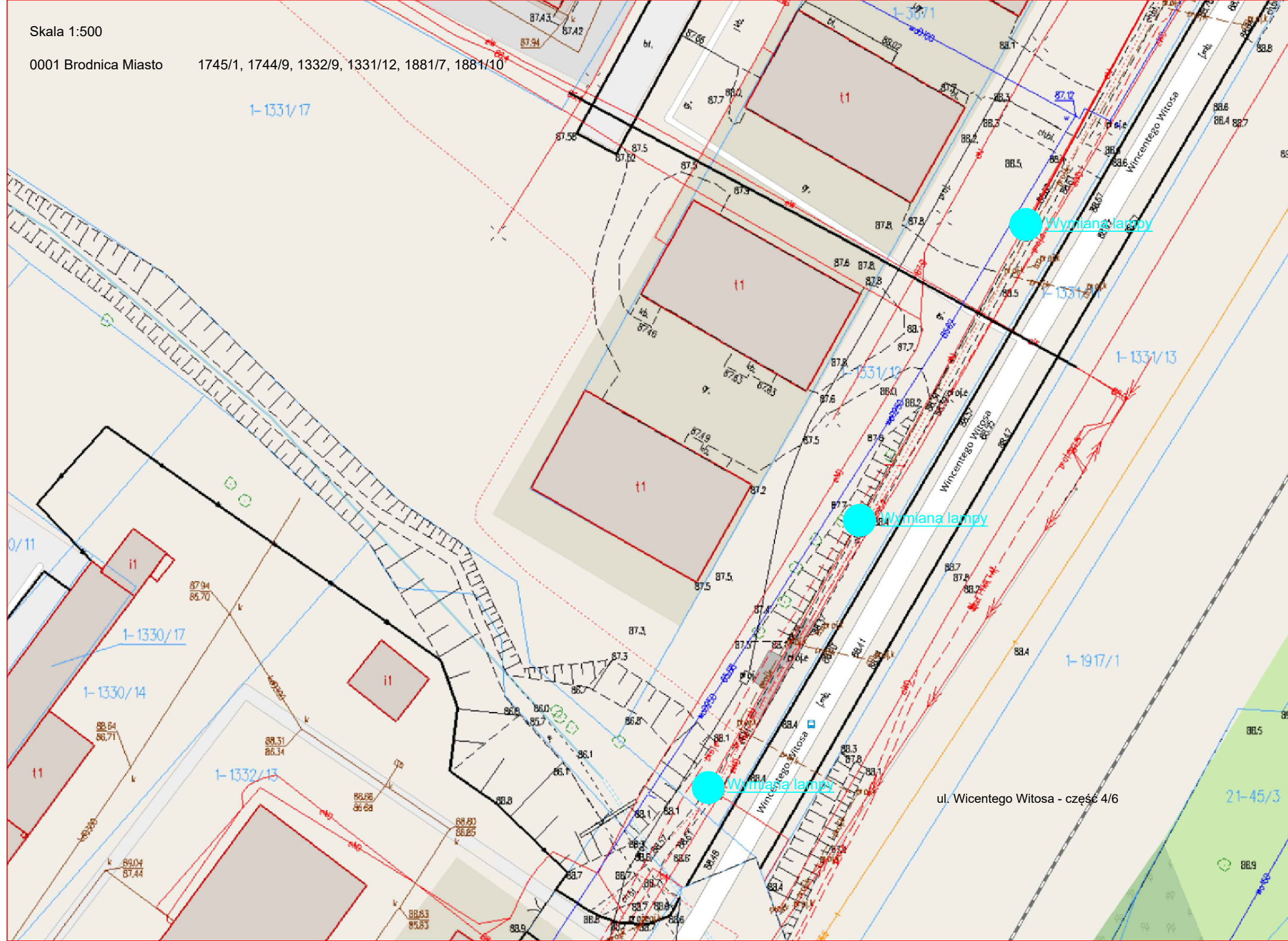
Wymiana lampy

1-1917/1

Wymiana lampy

ul. Wicentego Witosa - część 4/6

21-45/3

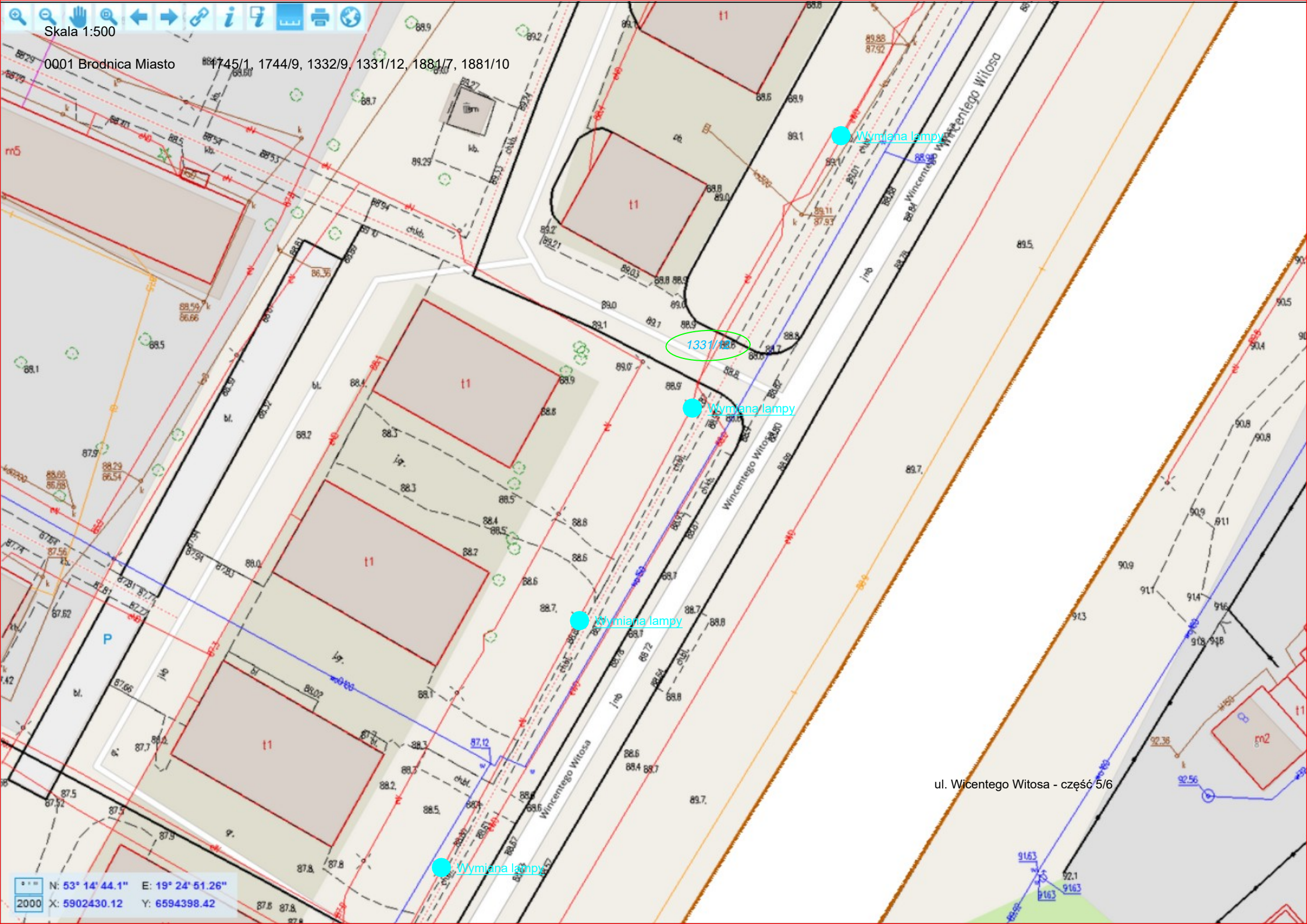




Skala 1:500

0001 Brodnica Miasto

1745/1, 1744/9, 1332/9, 1331/12, 1881/7, 1881/10

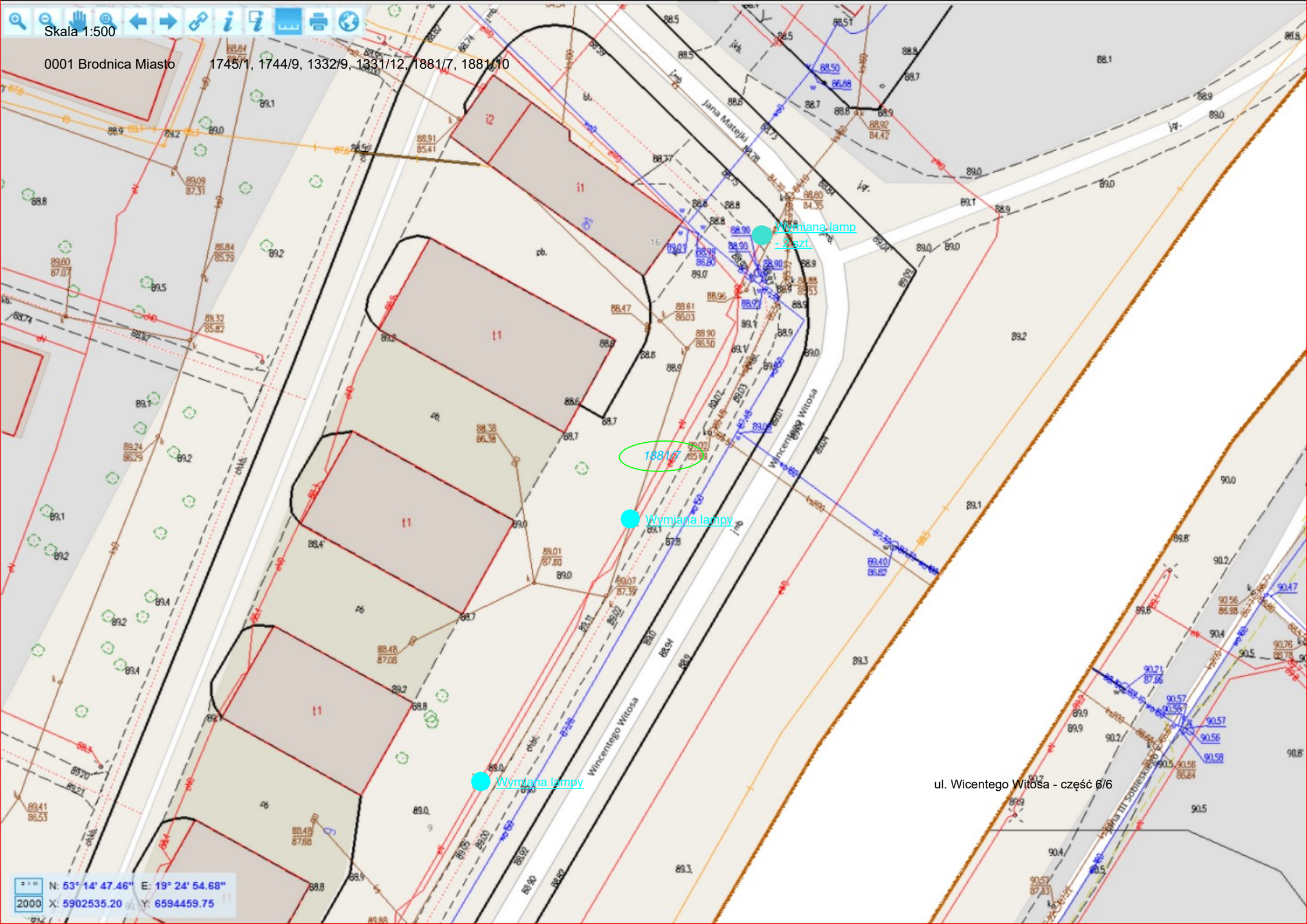


ul. Wicentego Witosa - część 5/6

N: 53° 14' 44.1" E: 19° 24' 51.26"
2000 X: 5902430.12 Y: 6594398.42

0001 Brodnica Miasto

1745/1, 1744/9, 1332/9, 1331/12, 1881/7, 1881/10



1881/7

Wymiana lampy

Wymiana lampy

ul. Wicentego Witosa - część 6/6